

いわき市内、最新の発掘成果を紹介

発掘速報展

令和7年

4月19日(土)

6月29日(日)



染付皿
肥前産
17世紀末
~18世紀初頭



染付皿
肥前産
19世紀前半
内面に山海文が描かれる



灯明皿
在地産
19世紀

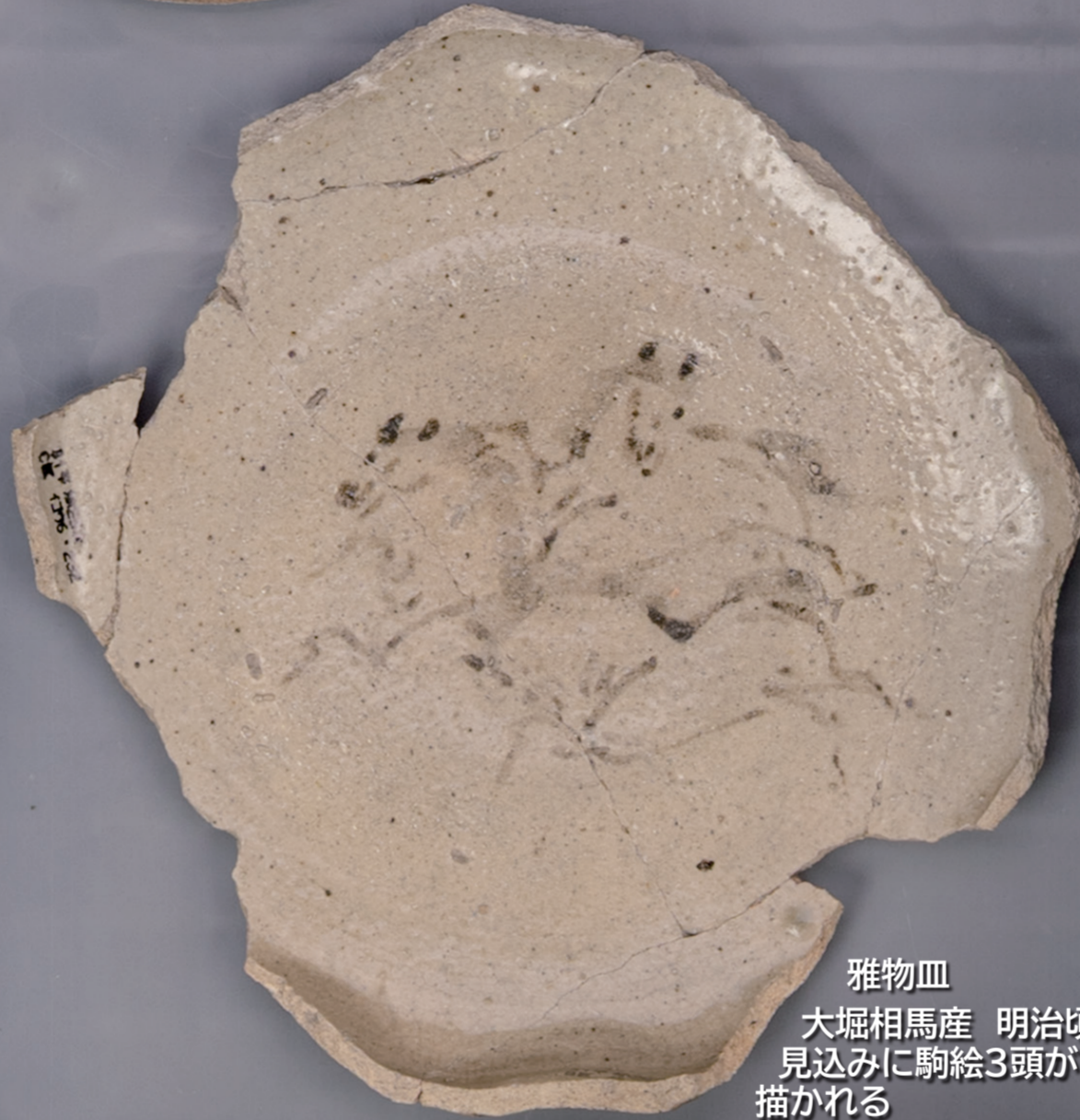


灰釉鉄絵皿(絵唐津)
肥前産 17世紀末~18世紀初頭

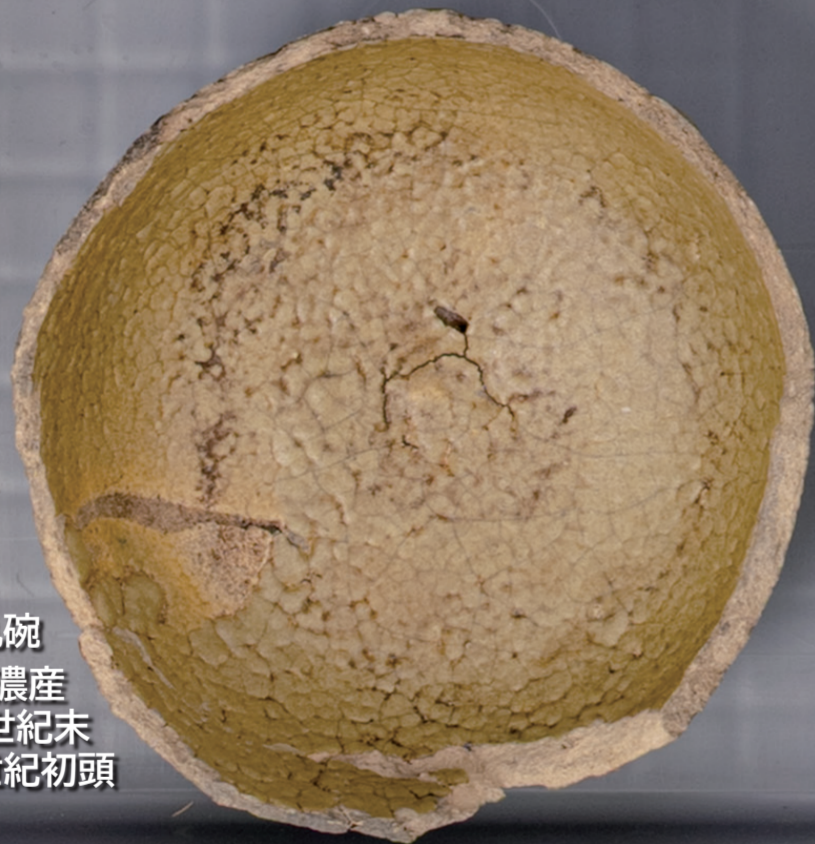
口縁部に
鉄釉を
漬け掛け



青土瓶
大堀相馬産
19世紀前半



雅物皿
大堀相馬産 明治頃
見込みに駒絵3頭が
描かれる



丸碗
瀬戸美濃産
16世紀末
~17世紀初頭



丸碗
瀬戸美濃産
19世紀前半

平城跡第25次調査出土品

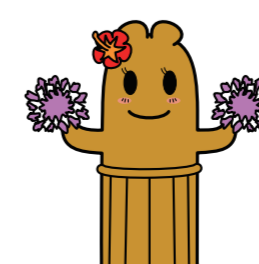
遺跡報告会

日時 5月11日(日) 13時30分~15時
定員 30人(当日受付、先着順)
聴講 無料
報告 いわき市考古資料館職員
会場 いわき市考古資料館 講義室

展示解説会

日時 ①5月11日(日) 15時~16時 ②6月15日(日) 14時~15時
定員 30人(当日受付、先着順)
聴講 無料
報告 いわき市考古資料館職員
会場 いわき市考古資料館 企画展示室

- 開館時間 9時~17時(入館は16時30分まで) ■ 休館日 毎月第3火曜日
- 入館料 無料 □ 団体でご来館になる場合は、事前にご連絡ください
- 交通のご案内
 - 自動車の場合 常磐自動車道いわき湯本ICから5分[駐車場(無料) 普通車50台、大型バス3台]
 - 路線バスの場合 JR常磐線湯本駅前2番バス停から「根岸」行きで「丸山公園口」下車後、徒歩5分



いわき市考古資料館

〒972-8326 福島県いわき市常磐藤原町手這50番地の1
電話 0246-43-0391 FAX 0246-43-0395
e-mail info@iwaki-koukoshiryukan.jp