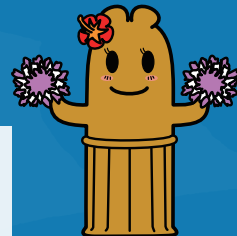


# いわき市考古資料館



マスコット  
キャラクター  
フラハニー

令和7年

## 4~6月催しのご案内

### 体験学習会 まが玉づくり、土器・土偶・はにわづくり

いにしへの装飾具や道具をつくります（要材料費 250円・380円）。

- 日時 4月6日(日)、4月12日(土)、4月20日(日)、4月26日(土)、  
4月27日(日)、4月29日(火)  
5月3日(土)、5月4日(日)、5月5日(月)、5月6日(火)、  
5月10日(土)、5月18日(日)、  
6月7日(土)、6月14日(土)、6月15日(日)、6月28日(土)

### 火おこし体験 5月24日(土)

### 古代のわざくらべ大会 6月15日(日) 同時開催、参加者募集！

規定時間内に作成した土器、土偶、はにわのいずれか1点を応募できます。  
(要材料費 380円、中学生以上対象、当館外でつくられた作品では応募できません)

作品は埋蔵文化財発掘調査に従事する研究員が審査し、令和8年3月に名人を認定します。名人の作品は1年間、当館ロビーに展示して利用者をお迎えします。

- 時間 いずれも 10時～12時 ※ 10時までに受け付けをお済ませください。
- 定員 10人(要お申し込み、先着順です)
- 参加者は「考古ガチャ」に挑戦。  
「いわきの考古 缶バッジ」  
(全6種類)をひとつ差し上げます。
- ご参加のお申し込みは開催日の前月1日の9時から受け付けます。
  - ・ 同じ時間帯で複数の体験内容に申し込むことはできません。
  - ・ 定員に達していない場合は、当日のお申し込みを受け付けます。



#### いわき市考古資料館資料紹介

下駄(江戸時代前期～中期)  
平城跡(平並木の杜)出土

歯の差し込み孔が台(足を置くところ)の上面まで貫通しているのが特徴の「露卵下駄(ろほうげた)」。  
長さ22.3cm、幅11.7cm、高さ10.3cm。

1800年頃から、差し込み孔が貫通しない「陰卵下駄(いんほうげた)」に置き換わっていく。

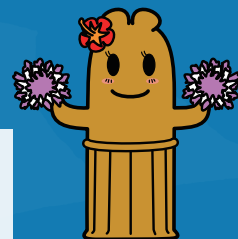
お問い合わせ、お申し込み先、会場

### いわき市考古資料館

いわき市常磐藤原町手這 50 番地の 1  
電話 0246-43-0391 FAX 43-0395  
E-mail info@iwaki-koukoshiryokan.jp



# いわき市考古資料館



マスコット  
キャラクター  
フラハニー

令和7年

## 4~6月催しのご案内

いわき市内、最新の発掘成果を紹介

### 企画展「発掘速報展」

□ 企画展会期 4月19日(土)~6月29日(日)

#### ■ 遺跡報告会

5月11日(日) 13時30分~15時

定員 30人(当日受付、先着順) 聴講無料 当館講義室

#### ■ 展示解説会

①5月11日(日) 15時~16時、②6月15日(日) 14時~15時

定員 30人(当日受付、先着順) 聴講無料 当館企画展示室

### 考古資料館講座

考古資料館の展示資料からいわきの考古学を学びます

□ 6月1日(日) 10時~11時30分

定員 20人(要お申し込み、先着順) 聴講無料 当館講義室

□ ご参加のお申し込みは開催日の前月1日の9時から受け付けます。

□ 9月7日(日)、12月14日(日)と続く連続講座です(内容は異なります)。

いわき市考古資料館資料紹介

下駄(江戸時代前期~中期)  
平城跡(平並木の杜)出土

歯の差し込み孔が台(足を置くところ)の上面まで貫通しているのが特徴の「露卯下駄(ろぼうげた)」。  
長さ22.3cm、幅11.7cm、高さ10.3cm。

1800年頃から、差し込み孔が貫通しない「陰卯下駄(いんぼうげた)」に置き換わっていく。

お問い合わせ、お申し込み先、会場

いわき市考古資料館

いわき市常磐藤原町手這50番地の1  
電話 0246-43-0391 FAX 43-0395  
E-mail info@iwaki-koukoshiryoukan.jp

